

第34回日本頭蓋底外科学会

症例 6 下垂体腫瘍 動脈瘤 追加資料

【症例】 35yo Female

CC: galactorrhea/ amenorrhea / visual field loss

PI: 当初4年前にgalactorrhea出現、 Cabergoline 無効、中止。

2012年秋 amenorrhea、PRL 98への上昇。

視野狭窄出現し手術加療目的に当科紹介

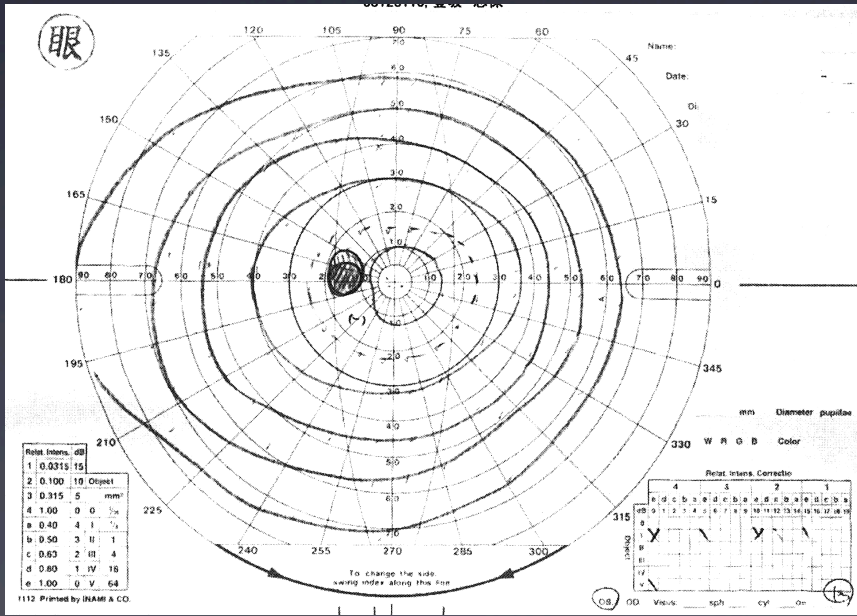
PH: asthma/ 薬剤アレルギー

これらの既往疾患のため、造影検査未実施

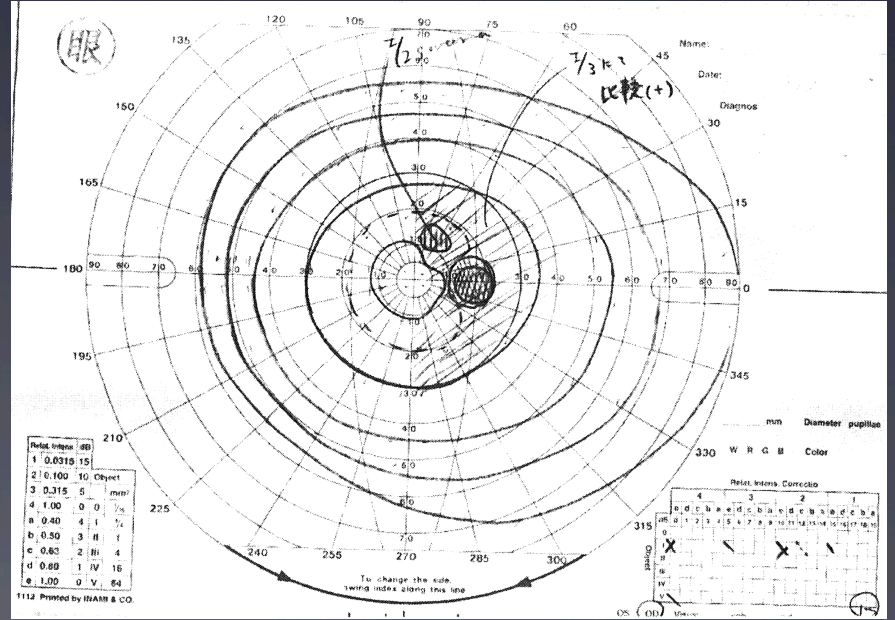
【当院初診時血液生化学的所見】

PRL	61.8 ng/ml	WBC	3700
(Cabergoline内服なし)		RBC	377
FSH	7.7 mIU/ml	Hb	11.8
GH	2.29 ng/ml	Plt	46.7
IGF-1	187ng/ml(+ 0.72SD)	BS	98
ACTH	40.5pg/ml	HbA1c(N)	5.8
fT3	2.45 pg/ml	Na	138
fT4	0.95 ng/dl	K	4.2
TSH	2.07 μ IU/ml	Cl	106
Cortisol	11.2 μ g/dl	TCHO	265
E2	183.3pg/ml	TG	109

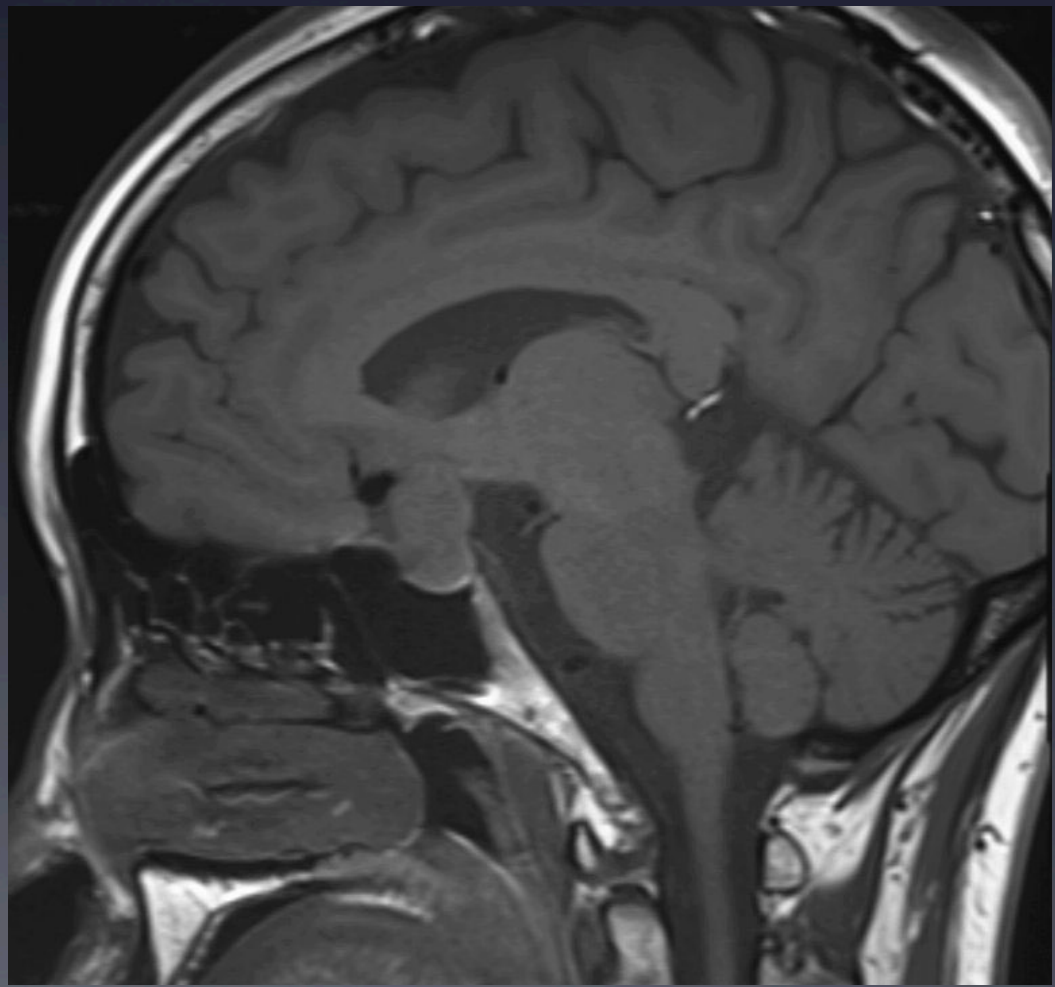
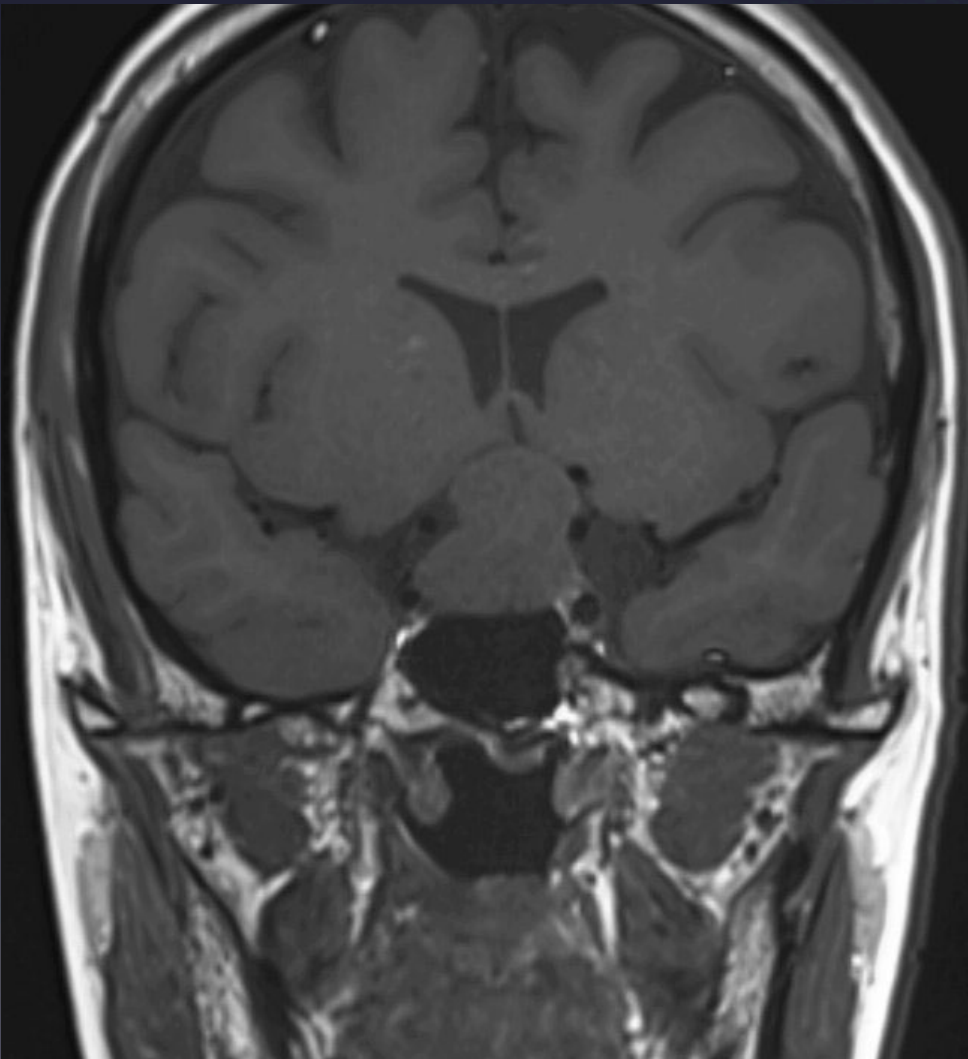
内分泌学的負荷試験にてPRL上昇以外異常なし。中枢性尿崩症なし。
PRL産生腺腫ではありません。



左眼



右眼



腫瘍サイズ縦：横：高さ = 15:23:24mm

Knosp grade 1

